



KINDERTAGESSTÄTTE KÜHLUNGSBORN

Anforderung

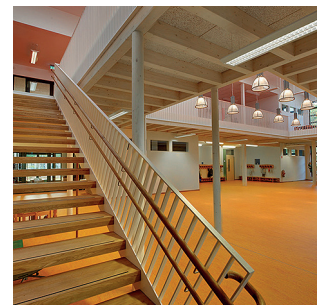
Bau der Kita mit Anlehnung an eine Arche.

Projekt

Kindertagesstätte mit großer Halle als Multifunktionsraum mit einer lichtdurchfluteten, umlaufenden und nahezu stützenfreien Galerie. Die Fassade wurde mit einer Rhombusschalung und teilweise mit einem Holzfaserverbundsystem ausgeführt.

Lösung

Aufgrund der Anlehnung an eine Arche bot sich die Ausführung in Holzbauweise unbedingt an. Hierdurch waren die teilweise stark geneigten Außenwandkonstruktionen gut umsetzbar.



Architekt

Buttler Architekten Rostock

Baujahr

2011

Leistungen

Planung Tragwerk
 Rohbauausschreibung
 Abnahmen vor Ort

HÜLS INGENIEURE

Tragwerke aus Holz

Trebbiner Straße 10
 15831 Blankenfelde-Mahlow

Telefon 03379-37 97 27

Telefax 03379-37 69 40

www.huels-ingenieure.de

