



## SENIORENHEIM IN TELTOW

### Anforderung

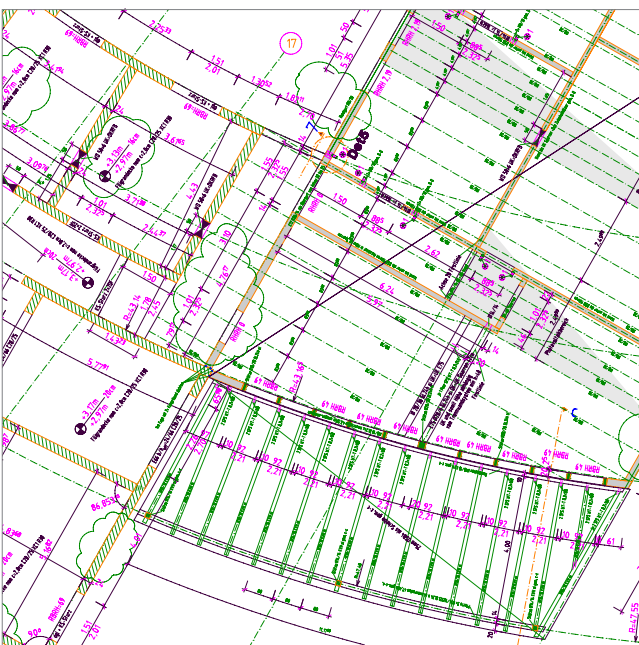
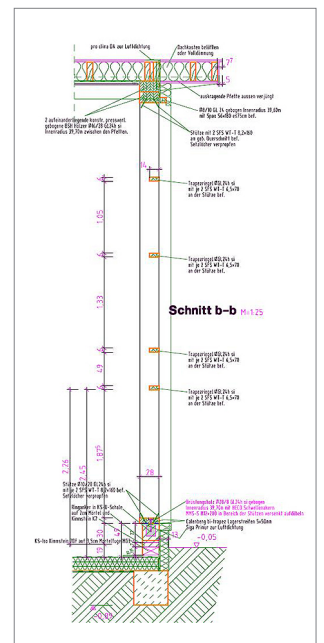
Bau eines 2-geschossigen Seniorenzentrums mit gebogener schräger Glasfassade im zentralen Bereich.

### Projekt

Die gesamte Anlage wurde in mineralischer Bauweise erstellt. Die Dachkonstruktionen mit allseitigen Auskragungen wurden als Holzkonstruktion abgedunden. Um der sommerlichen Hitze entgegen zu wirken, wurden die Dächer mit Zellulose ausgeblasen.

### Lösung

Die Glasfassade wurde in Segmente aufgeteilt. Die Segmente sind in eine sichtbare Pfosten-Riegelkonstruktion aus Brettschichtholz eingebaut. Um den Bogen zu erzielen, wurde zwei gebogene Holz-binder flach gedreht und übereinander als Gesamtquerschnitt verschraubt.



### Architekt

Matthias Wegner

### Baujahr

2011

### Leistungen

Planung Tragwerk  
Rohbauausschreibung



### HÜLS INGENIEURE

Tragwerke aus Holz

Trebbiner Straße 10  
15831 Blankenfelde-Mahlow

Telefon 03379-37 97 27  
Telefax 03379-37 69 40

[www.huels-ingenieure.de](http://www.huels-ingenieure.de)

