



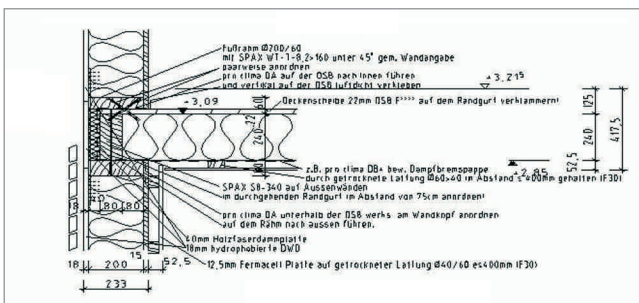
NATURHAUS NEUENHAGEN

Anforderung

Das ausführende Holzbauunternehmen 'Arche Naturhaus' stellte an den Bauherren die ausdrückliche Forderung, für die Statik nur Ingenieure mit ausreichender Erfahrung im Holzbau einzubinden. Das zweigeschossige Einfamilienwohnhaus lebt von Ecken und Kanten. Durch Winkelbauweise und geschossübergreifende Fensteranlagen in Kombination mit den Terrassen im OG ergibt sich eine sehr anspruchsvolle Architektur.

Lösung

Da das Haus als Serienbau konzipiert ist, wurden für die Decken vorgefertigte Balken- und Holzrahmenwandelemente konzipiert. Hieraus ergeben sich kurze Baufristen. Die Architektur stellte bauphysikalische Anforderungen, die durch Einsatz diffusionsvariabler Dampfbremsen und Zellulosedämmung gelöst wurden.



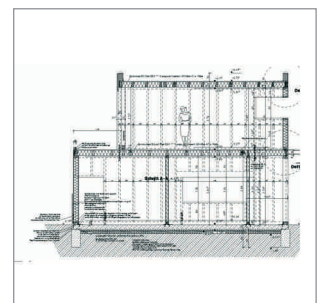
Architektin

Anne Lampen, Berlin

Baujahr / Baukosten
2006 / € 215.000

Leistungen

Planung Tragwerk



HÜLS INGENIEURE

Tragwerkskonzeptionen
im Holzbau

Maxim-Gorki-Straße 51
15831 Mahlow

Telefon 03379-37 97 27
Telefax 03379-37 69 40

www.huels-ingenieure.de

