



HYBRIDMEHRFAMILIENHÄUSER BERLIN

Anforderung

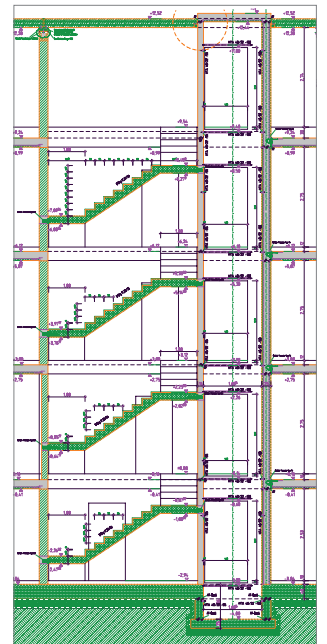
Hybridbau mit diffusionsoffener Fassade.

Projekt

Das 5-geschossige Wohngebäude erhielt eine holzverkleidete Fassade. Diese wurde wie auch das mit sichtbaren Massivholzdecken erstellte Dachgeschoss erst nach der Fertigstellung der mineralischen Konstruktion gebaut.

Lösung

Beim Mehrfamilienhaus wurden die Decken und die Innenwände mineralisch erstellt. Die Außenwanddachsen wurden auf Stahlstützen gelagert. Die Holzrahmenwandkonstruktion wurde so konzipiert, dass diese von außen eingeschoben werden konnte und dabei die Stahlstützen integrierte.



Architekt

Jankowski Architekten Köln

Baujahr

2014

Leistungen

Planung Tragwerk
Abnahmen vor Ort

HÜLS INGENIEURE

Tragwerke aus Holz

Trebbiner Straße 10
15831 Blankenfelde-Mahlow

Telefon 03379-37 97 27
Telefax 03379-37 69 40

www.huels-ingenieure.de

