



WOHNANLAGE IN DÜSSELDORF

Anforderung

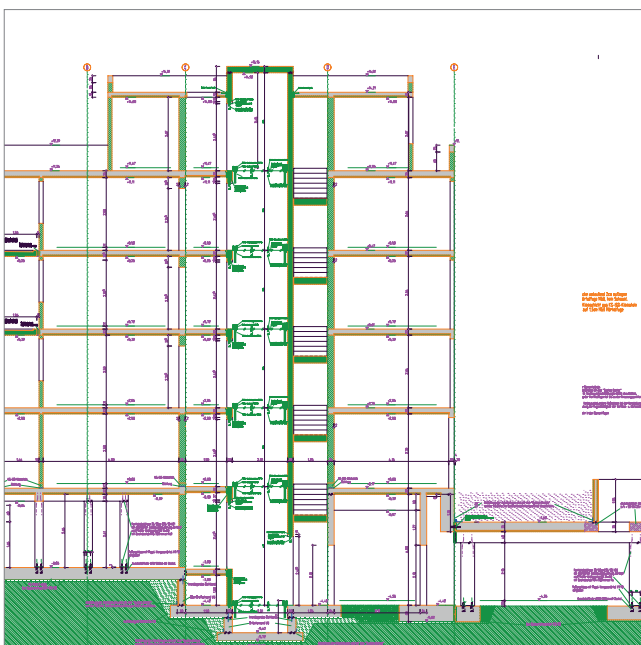
Bau einer 5-geschossigen Wohnanlage mit Tiefgarage

Projekt

Die gesamte Anlage wurde in mineralischer Bauweise mit Wärmedämmverbundsystem errichtet.

Lösung

Die Tiefgarage wurde ohne Sohlplatte nur mit Pflasterung erstellt. Dadurch waren die Außenwände nicht ausreichend abgefangen. Die aufgrund des Verbaus nur einhüftig zu erstellenden Wandfundamente wurden mit Druckstreben durch die hochbelasteten Innenstützen gegen Gleiten gesichert.



Architekt

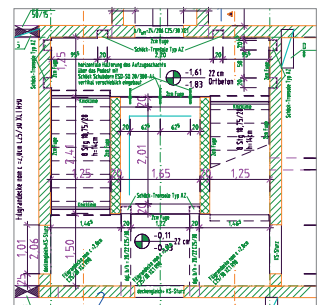
Architekturbüro Hector 3
Düsseldorf

Baujahr

2012

Leistungen

Planung Tragwerk



HÜLS INGENIEURE

Tragwerke aus Holz

Trebbiner Straße 10
15831 Blankenfelde-Mahlow

Telefon 03379-37 97 27

Telefax 03379-37 69 40

www.huels-ingenieure.de

